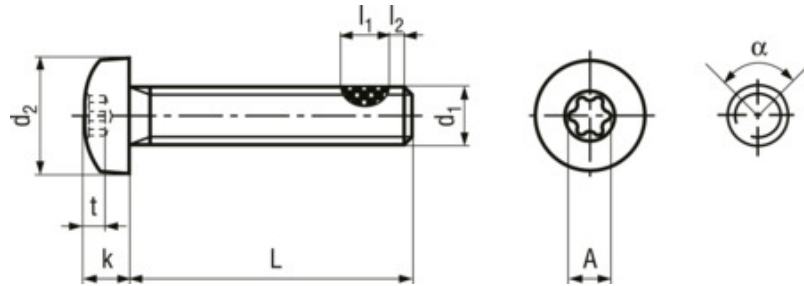


# TufLok®

BN 2106 - Linsenschrauben mit Innensechsrund, ohne Schaft, TufLok® Fleck beschichtet



Norm	ISO 14583.
Hersteller	TufLok®
Produktmerkmale	<ul style="list-style-type: none"> <li>• Zugfestigkeit min. 600 N/mm<sup>2</sup></li> <li>• 0,2% Dehngrenze min. 450 N/mm<sup>2</sup></li> </ul>
Zusätzliche Informationen	Beschichtungswinkel $\alpha$ im Kernbereich ca. 90°. Randzone (Sprüh-Übergänge) bis 180°. Beschichtungslänge $l_1 = \sim 4$ bis 6 Gewindegänge. Etwa 2 bis 3 Gewindegänge bleiben unbeschichtet für das einwandfreie Einschrauben ( $l_2$ ).
Kopfform	Linsen (Pan Head)
Antrieb	Innensechsrund
Schaft	ohne Schaft
Marke	TufLok®
Werkstoff	INOX
Werkstofftyp	A2

Artikelnummer	d1	L	d2 max.	k max.	Innensechsrund	t max.	A~
9011890	M2	4	4	1,6	X6	0,77	1,75
9011891	M2	5	4	1,6	X6	0,77	1,75
9011892	M2	6	4	1,6	X6	0,77	1,75
9011893	M2	8	4	1,6	X6	0,77	1,75
9011894	M2	10	4	1,6	X6	0,77	1,75
9011895	M2	12	4	1,6	X6	0,77	1,75
9011896	M2	16	4	1,6	X6	0,77	1,75
9011897	M2,5	5	5	2,1	X8	1,04	2,4
9011898	M2,5	6	5	2,1	X8	1,04	2,4

Artikelnummer	d1	L	d2 max.	k max.	Innensechsrund	t max.	A~
9011899	M2,5	8	5	2,1	X8	1,04	2,4
9011900	M2,5	10	5	2,1	X8	1,04	2,4
9011901	M3	5	5,6	2,4	X10	1,27	2,8
9011902	M3	6	5,6	2,4	X10	1,27	2,8
9011903	M3	8	5,6	2,4	X10	1,27	2,8
9011904	M3	10	5,6	2,4	X10	1,27	2,8
9011905	M3	12	5,6	2,4	X10	1,27	2,8
9011910	M3	16	5,6	2,4	X10	1,27	2,8
9011911	M3	20	5,6	2,4	X10	1,27	2,8
9011912	M4	6	8	3,1	X20	1,66	3,95
9011913	M4	8	8	3,1	X20	1,66	3,95
9011914	M4	10	8	3,1	X20	1,66	3,95
9011915	M4	12	8	3,1	X20	1,66	3,95
9011916	M4	16	8	3,1	X20	1,66	3,95
9011917	M4	20	8	3,1	X20	1,66	3,95
9011918	M4	25	8	3,1	X20	1,66	3,95
9011919	M4	30	8	3,1	X20	1,66	3,95
9011920	M4	35	8	3,1	X20	1,66	3,95
9011921	M5	10	9,5	3,7	X25	1,91	4,5
9011922	M5	12	9,5	3,7	X25	1,91	4,5
9011923	M5	16	9,5	3,7	X25	1,91	4,5