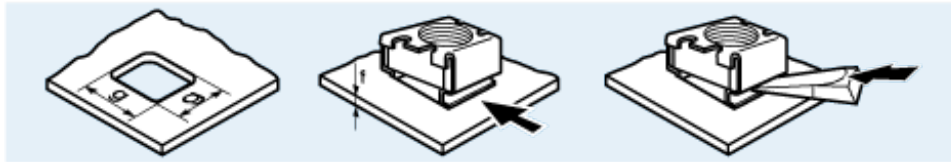
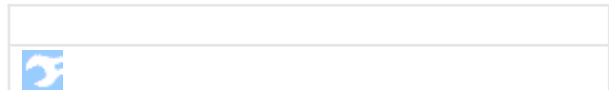


BN 3307
Cage nuts
Steel
zinc plated blue (nut)
<ul style="list-style-type: none"> Cage: stainless steel



Insert one end of the cage nut into the hole so that it clips around the edge. Push the other end in, making sure the cage clip catches.

Article#	d ₁	b	c	d	s	e	g	a	f sheet thickness
1538187	M3	8,8	4,8	9,3	0,3	3,6	5,3	5,2	0,3-0,9
1538195								5,9	1-1,6
1538209	M4	8,8	4,8	9,3	0,3	3,6	5,3	5,2	0,3-0,9
1538217								5,9	1-1,6
1538225		11,4	7,2	12	0,45	6	8,3	8,5	0,3-1,1
1538233								9	1,2-1,6
1538241		12	8	13,2	0,45	6,2	9,5	9	0,7-1,6
1538268								10	1,7-2,7
1538276	M5	11,4	7,2	12	0,45	6	8,3	8,5	0,3-1,1
1538284								9	1,2-1,6
1538292		12	8	13,2	0,45	6,2	9,5	9	0,7-1,6
1538306								10	1,7-2,7
1538314	M6	11,4	7,2	12	0,45	6	8,3	8,5	0,3-1,1
1538322								9	1,2-1,6
1538330		12	8	13,2	0,45	6,2	9,5	9	0,7-1,6
1538349								10	1,7-2,7
1538357	M8	15,5	10,6	16,4	0,5	7,8	12,3	10,4	1-1,7
1538365								12	1,8-3,2
1538373	M10	15,5	10,6	16,4	0,5	7,8	12,3	10,4	1-1,7
1538381								12	1,8-3,2